

Potager ! Liberté !



DESRIPTIF

Le Potager Liberté: des potagers innovants et écologiques conçus par et pour les habitants des Lilas (et au-delà)

Basé aux Lilas (93), l'objectif de l'association Potager Liberté est de concevoir des potagers expérimentaux et associatifs fondés sur les principes de l'agro-écologie et de la permaculture. **Associant habitants, jardiniers, scientifiques, agriculteurs, cuisiniers, travailleurs sociaux et acteurs culturels**, et géré par les habitants des Lilas (et au-delà), ce véritable laboratoire d'agriculture urbaine propose un projet pédagogique et scientifique innovant, associé à une programmation culturelle interdisciplinaire.

Le Potager Liberté est **un projet pilote préfigurant l'implantation, dans le 93, d'une ferme urbaine productive alliée à un restaurant-épicerie et à un espace culturel**. Testant sur une petite échelle l'activité sur les plans technique, pédagogique et économique, il permet aussi de mettre en place des groupes de travail autour de l'innovation sociale. Le caractère pionnier de cette démarche se veut exemplaire afin d'encourager d'autres communes à s'engager activement dans un mouvement de transition écologique, économique et sociale.

L'association Potager Liberté a pour objet la conception, le développement et la mise en œuvre de **projets pluridisciplinaires associant pratiques agricoles, actions sociales, programmation culturelle et artistique**. Ces projets s'inscrivent dans une démarche collaborative, écologique et solidaire.

L'association s'appuie sur des initiatives et des besoins issus de la société civile : chaque projet est conçu par et pour les habitants.

Un des objectifs prioritaires de l'association est de faire de l'alimentation et de l'agriculture des leviers de cohésion sociale. À ce titre, elle souhaite sensibiliser le plus vaste public au développement durable en menant des projets culturels et pédagogiques spécifiques ainsi que des actions locales.

En effet, l'association se fonde sur une dynamique d'échange et de rencontres, elle encourage une porosité entre les générations, les disciplines et les milieux : seniors / étudiants, milieu artistique / écologie, monde associatif / entrepreneuriat, etc.

Le Potager Liberté est une association loi 1901, à gestion collégiale (sans président). Les prises de décision s'effectuent grâce à la méthode du **consentement**.

OBJECTIFS

Par la mise en œuvre de projets agricoles et d'actions locales, et grâce à une approche pédagogique spécifique, l'association aspire à :

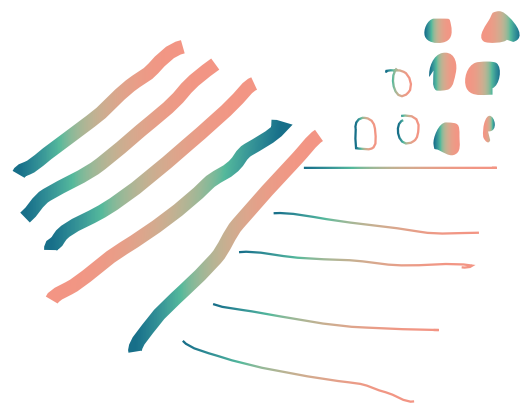
- **Sensibiliser** un vaste public aux enjeux écologiques, économiques et socio-culturels de l'agriculture rurale, urbaine et péri-urbaine, à l'importance des circuits courts, de la préservation de l'environnement et de l'économie locale ;
- **Redonner** du sens à notre alimentation ;
- **Encourager** des rencontres et des collaborations entre différentes disciplines : agriculture, action sociale, art, recherche, etc. ;
- **Réintroduire** l'agriculture en ville, recréer du lien avec le passé agricole du milieu urbain ;
- **Reconnecter** les urbains à la terre, au travail en plein air et aux activités manuelles ;
- **Renforcer** le lien social et la qualité de vie des habitants ;
- **Augmenter** la capacité de résilience et d'autonomie alimentaire de la ville (réduire la dépendance au pétrole notamment) ;
- **Recréer** de la biodiversité et la préserver ;
- **Valoriser** la solidarité, l'entraide et le partage.

PRATIQUES AGRICOLES

L'association soutient une agriculture respectueuse des hommes, du monde animal et de l'environnement.

Par le biais de ses projets agricoles, l'association :

- respecte les **principes de l'agriculture biologique**, labellisée ou non : aucun intrant chimique ou apport de molécules de synthèse ;
- explore les **techniques agro-écologiques et permacoles**, notamment par :
 - > la création d'écosystème autonomes et résilients ;
 - > l'association et la rotation des cultures ;
 - > le recyclage des déchets et la production de compost ;
 - > la réintroduction et la conservation de semences anciennes ;
 - > les cultures « verticales » de légumes grimpants ;
 - > la présence de plantes mellifères ;
 - > la mise-en-place de refuges pour oiseaux et insectes ;
 - > le respect d'un cercle vertueux entre monde animal et végétal.



APPROCHE PÉDAGOGIQUE

La dimension pédagogique est une mission fondamentale de l'association. Son objectif est de transmettre, d'échanger, de partager avec le public le plus large (professionnels et amateurs, adultes, enfants, adolescents, actifs et inactifs).

C'est pourquoi l'association développe une **mission d'éducation populaire** grâce à :

- l'accessibilité des sujets abordés (alimentation, agriculture, consommation) et de ses moyens de communication ;
- la formation et l'autonomisation progressive et totale des habitants engagés dans chaque projet
- une (ré)appropriation de notre alimentation par le questionnement et la pratique.
- des événements et ateliers à prix libre (participation consciente)

PROGRAMMATION CULTURELLE ET ARTISTIQUE / ESPACE KHIASMA

Le Potager Liberté développe une programmation culturelle et artistique qui met en avant des initiatives locales, nationales ou internationales ayant une démarche transversale associant culture, agriculture et solidarité. Elle permet d'échanger avec les habitants mais aussi d'inspirer et motiver les personnes impliquées dans le projet.

Différents formats sont explorés en fonction du contexte :

- **débats, rencontres, présentations ;**
- **expositions, projections de films ;**
- **ateliers pédagogiques ;**
- **événements festifs en lien avec l'écologie et l'agriculture.**

Cette programmation culturelle est en grande partie accueillie par l'**Espace Khiasma, centre d'art lilasien partenaire du Potager Liberté.**

APPROCHE SCIENTIFIQUE

Le Potager Liberté collabore avec des scientifiques (naturalistes, pédologues, agronomes, biologistes, etc) et des instituts de recherche sur les axes suivants :

- suivi / accompagnement / caution scientifique / pédagogie auprès des collectivités
- thématiques : dé(pollution) des sols, biodiversité, services écosystémiques
- science participatives
- protocole scientifique (collecte des données) > inscription dans des programmes de recherche-action
- inviter des chercheurs à travers des échanges, tables rondes, bar des sciences etc.

SITES / PROJETS EN DÉVELOPPEMENT

GYMNASE LIBERTÉ (blvd de la Liberté, Les Lilas)

Terrain : 400 m2 / toit-terrasse. Projet de potager dans l'attente d'une mise aux normes du bâtiment et de son éventuelle réhabilitation par la Ville des Lilas.

PARC SIMONE VEIL (résidence des Bruyères, Les Lilas)

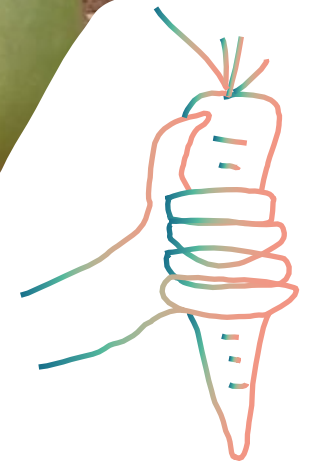
Terrain : 259 m2 / pleine terre. Mise en place d'un potager agro-écologique pédagogique en partenariat avec la Ville des Lilas. Publics ciblés : habitants de la résidence (logements sociaux et copropriété) et structures voisines (école maternelle, crèche, EHPAD, maison de retraite, Armée du Salut, etc.). Ouverture prévue pour l'automne 2018.

FORT DIT « DE ROMAINVILLE » (Les Lilas) / à confirmer

Terrain : potentiel de 8000 m2 de surface agricole / pleine terre et toits-terrasses. Le Potager Liberté fait partie de l'équipe Grands Lilas, lauréate du concours « Inventons la Métropole du Grand Paris » sur le site du Fort dit « de Romainville », en tant que co-exploitant de la partie agricole du site en collaboration avec l'association Veni Verdi.

ESSAIMAGE

recherche de terrains/toitures (groupe de travail dédié) afin de développer les dimensions scientifiques et productives du projet.



ENGAGEMENTS

UNE DÉMARCHE SOCIALE, ÉTHIQUE ET SOLIDAIRE

L'association s'engage à adopter une démarche irréprochable sur le plan social, éthique et solidaire. Ouverte à toutes et à tous, elle condamne avec détermination toute forme de discrimination et encourage la bienveillance.

L'organisation de la structure se fixe pour objectif d'atteindre la plus grande mixité sociale et culturelle. De nombreux efforts sont engagés dans cette direction afin de limiter le phénomène d'entre-soi. L'association mène en ce sens des actions s'adressant à différents publics, notamment :

- une politique de **tarifs abordables** ; de nombreux **événements gratuits** ou à participation libre et consciente ;
- une programmation destinée aux **personnes averties comme aux non-initiés** ;
- une intégration des **personnes en difficulté** (isolées ou en voie d'insertion) à travers la collaboration avec des associations et des services sociaux.

En interne, l'organisation de la structure repose sur :

- une gestion désintéressée et à but non-lucratif ;
- les principes de l'économie sociale et solidaire (ESS) ;
- une volonté de parité femme-homme dans son conseil d'administration (CA) ;
- une volonté de mixité sociale, générationnelle et culturelle au sein de son CA ;
- la gestion responsable des prestataires et partenaires ;
- sur le moyen terme l'insertion professionnelle ou la formation de personnes éloignées de l'emploi.



UN ENGAGEMENT ÉCOLOGIQUE

L'association s'engage à adopter une **démarche exemplaire sur le plan écologique**, d'une part à travers ses projets agricoles en :

- développant des projets agroécologiques ;
- contribuant à l'augmentation de la résilience alimentaire en Île-de-France ;
- préservant les sols d'Île-de-France et en valorisant les toitures ;
- engageant une réflexion sur les services écosystémiques rendus par les potagers et fermes urbaines : rétention des eaux de pluie, encouragement de la biodiversité, isolation des bâtiments, lutte contre les effets d'îlots de chaleur, etc.

Et d'autre part au niveau de sa gestion interne en :

- gérant attentivement et de manière économe les ressources et les dépenses engagées ;
- privilégiant les échanges, le troc, la mutualisation et la location ;
- en encourageant le recyclage ;
- en privilégiant les achats d'occasion par rapport au neuf.

Vis-à-vis de ses partenaires et fournisseurs, l'association Potager Liberté :

- prend en compte le bilan carbone de chacun de ses achats et prestations ;
- s'assure de la démarche durable et éthique de ses partenaires et fournisseurs ;
- privilégie les circuits courts.

RESSOURCES HUMAINES

Le Potager Liberté est un projet citoyen porté par une équipe opérationnelle composée principalement d'habitants des Lilas, accompagnée par des bénévoles, un comité d'experts et des partenaires privés et publics.

ÉQUIPE OPÉRATIONNELLE

Caroline Niémant - **programmatrice culturelle**

> coordination générale du Potager Liberté, responsable pôle culturel et communication, représentante pour les démarches administratives de l'association

Margot-lys Duval - **étudiante Agro Paris Tech, spécialisée en sciences sociales appliquées aux jardins partagés**

> coordinatrice du parc Simone Veil

Catherine Thérêt - **architecte d'intérieur**

> responsable du groupe essaimage/recherche de terrain

Jhony Balthazar - **enseignant (collège)**

> responsable du programme scolaire, représentant pour les démarches administratives de l'association

Pierre-Michel Archer - **artiste et jardinier**

> responsable des relations publiques

Marie Petit - **étudiante Agro Paris Tech, agronomie**

> groupe jardinage et protocole scientifique

Stéphane Blanc - **graphiste et directeur artistique**

> en charge de la communication visuelle

Marie-Noëlle Diebold - **jardinière titulaire d'un BAC agricole**

> groupe jardinage

Juan Guillermo Dumay - **ingénieur du son**

> référent radio R-22 Tout-Monde

Francesca Ulivi - **artiste**

> groupe culturel

Aymeric de Valon - **apiculteur**

> mise-en-place de projets apicoles

GROUPES DE TRAVAIL

L'équipe opérationnelle, entourée de nombreux bénévoles ponctuels, se réunit autour de groupes de travail et de réflexion :

- > **Essaimage** : recherche d'espaces de terrains et toits
- > **Jardinage et suivi scientifique**
- > **Aménagements** et chantiers participatifs
- > Recherche de **financement**, administration et **gouvernance**
- > **Culture et pédagogie**

COMITÉ D'EXPERTS

Cultures en Ville, représenté par Antoine Juvin

> **en charge des formations aux techniques agro-écologiques.**

Au sol, sur les toits et terrasses, Cultures en Ville aménage des écosystèmes potagers pour transformer les délaissés urbains en espaces conviviaux et productifs.

Collectif Capaz, représenté par Anna-Laura Bourguignon

> **accompagnement du Potager Liberté sur les aménagements, (mise en place de chantiers participatifs) et la gestion des projets.**

Capaz est une association internationale qui soutient les initiatives de solidarité locale, notamment par la mise en valeur des processus de construction locaux.

Maëllanne Bonnicel

> **accompagnement sur le montage financier et stratégique du Potager Liberté**

Ancienne directrice Adjointe de Paris Initiative Entreprise (PIE), Maëllanne Bonnicel se consacre au financement de l'ESS sur le territoire parisien. Avant

de rejoindre PIE, elle a contribué au montage financier et opérationnel de La Louve (Paris 18^{ème}), une coopérative alimentaire participative.

Jeanne Granger

> **accompagnement sur la gouvernance et l'innovation sociale du Potager Liberté**

Co-fondatrice de la Réserve des Arts (Paris / Pantin), elle est aujourd'hui conseillère en développement durable et innovation sociale.

Natsuko Uchino

> **conseil artistique et agricole du Potager Liberté**

Artiste et agricultrice, Natsuko Uchino est membre fondatrice d'ART & AGRICULTURE créé en 2007 dans l'État de New York.

Jean-Luc Mathieu

> **conseiller agricole et complémentarité circuits courts**

Agriculteur (maraîchage biologique et grandes cultures conventionnelles) en Champagne- Ardennes (Broussy-le-Grand).

PARTENAIRES

Ville des Lilas

> **étude de faisabilité du gymnase liberté et mise à disposition d'une parcelle sur le parc Simone Veil.**

Potager des Lilas

> **collaboration sous l'angle du partage de savoirs, de pratiques, d'échanges de graines et de moments conviviaux.**

Jardin partagé associatif crée en 2007 dans le parc municipal Lucie Aubrac aux Lilas.

Khiasma

> **accueil de la programmation culturelle du Potager Liberté et mise à disposition d'espaces (réunions, présentations, expositions, projections) et d'outils culturels (blog, radio, magazine en ligne, etc.)**

L'Espace Khiasma est un centre d'art contemporain situé aux Lilas et fondée en 2001 par Olivier Marboeuf.

Peeping Tom

> **conseil artistique (communication, expositions, tables rondes etc.)**

Fondée en 2006, Peeping Tom est une maison d'édition de livres et revues et de conception / production d'événements artistiques.

LAB3S / Institut de Recherche IRD de Bondy et Est Ensemble
> **programme d'action-recherche autour des technosols en collaboration avec l'Institute of Ecology and Environmental Sciences (IEES-Paris).**

LAB3S est le fruit de rencontres entre la collectivité Est Ensemble, des scientifiques et des acteurs économiques autour d'une ambition commune : développer une alimentation responsable, de qualité pour tous.

CONTACT / INFORMATION

Caroline Niémant 06 85 95 74 52

bonjour@potager-liberte.com

www.facebook.com/potagerliberte

potager-liberte.com

